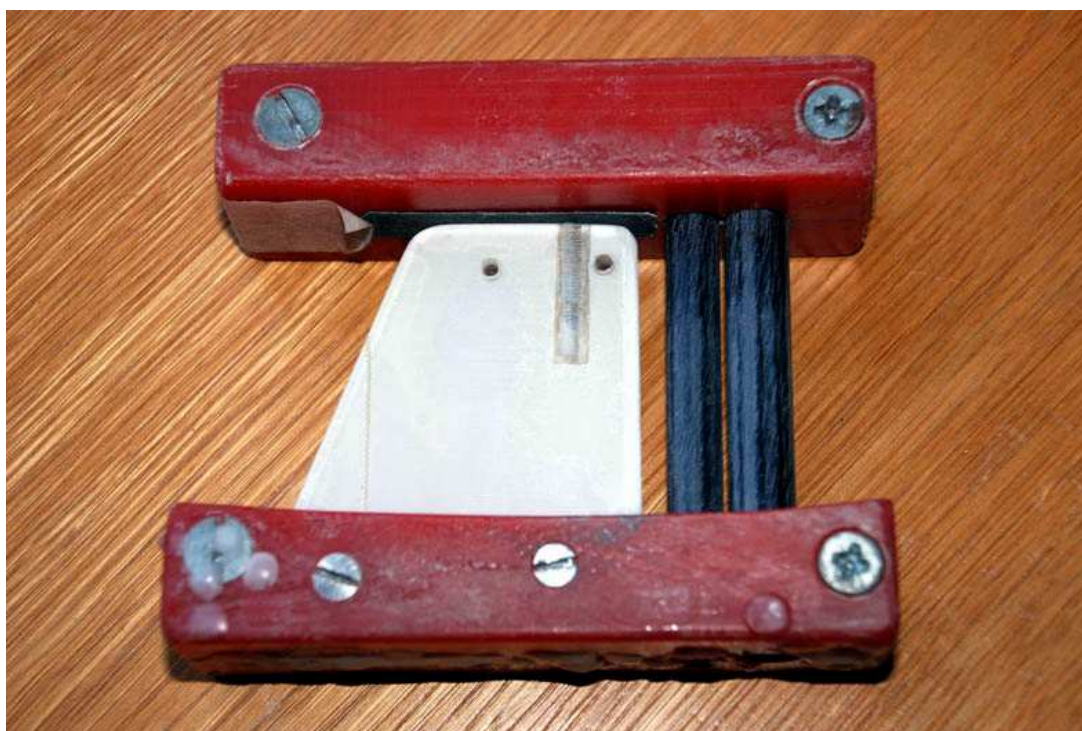




Mon montage servant de « moule » vue de $\frac{3}{4}$ avant : les 2 tubes noirs sont les tubes de carbone 10 et 12 mm , qui recevront les mats balestron et classique .

La forme blanche , est le pied de dérive en plexiglass (blanc : couleur du double face , j' avais que du plexi de 3mm , alors ...)



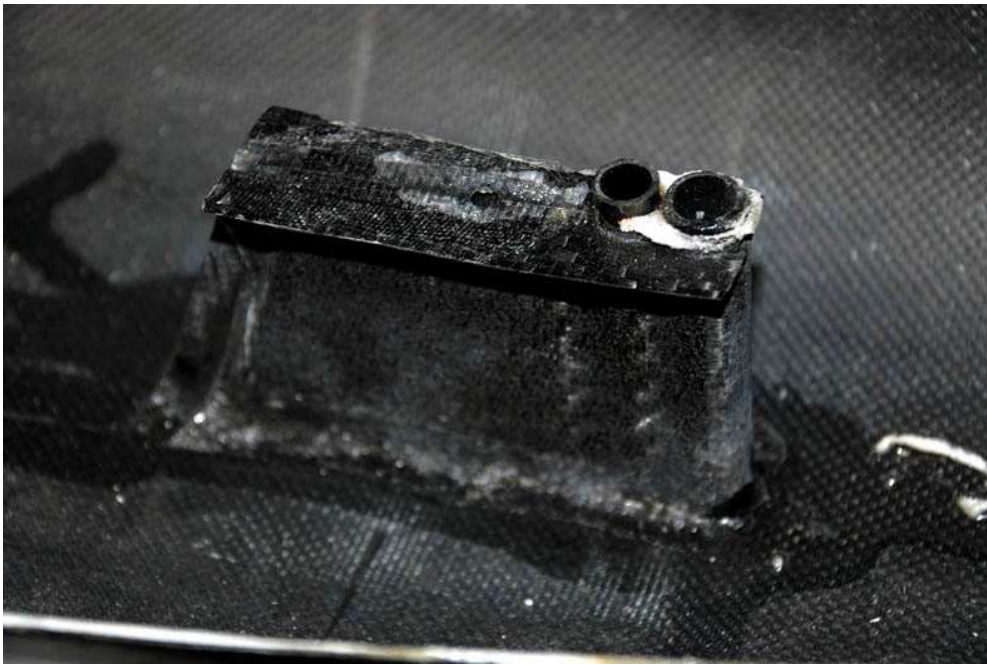
vue de côté (de la paraffine sur les tête de vis : plus facile à démonter !)



$\frac{3}{4}$ arrière , et toujours la paraffine..



la stratification se fait sous vide mais , il y a moyen de faire sous presse , avec du polystyrène et des serre joints.



Plus près ..

Pour faire un test le 22/12 , jour de tempête , j'ai monté un gréement C balestron sur le DG de l'assos .
Ca marche du tonnerre.